

**LICHT
IST UNSERE
PASSION.**

about us

Mit über 20 Jahren Know-How in der Lichtszene sind wir Ihr starker Partner für jegliche Lichtlösung. Die Firma Lichtprojekt wurde durch die Zusammenlegung zweier Handelsagenturen von Martin Aigner und Franz Wöber gegründet.

Licht ist das wichtigste Material in der Architektur. Die Definition des Raumes durch Licht macht erst die Architektur zur Architektur.

Kaum ein Reiz wirkt so intensiv, und doch so unbeachtet auf unser Wohlbefinden, wie das Licht.

Der Schwerpunkt unserer Tätigkeit liegt auf individuellen und kundenorientierten Lichtkonzepten. Von der Ausschreibung, der Projektierung und der Montage, bis hin zur Wartung Ihrer Beleuchtungsanlage.



our services

Lichtplanung
Lichtberechnung
AUTO CAD Planung
Projektierung
Sonderleuchtenbau
Ausschreibung
Montage
Wartung

how we work

Freude
Professionalität
Synergie
Perfektion
Verlässlichkeit

who we are

Martin Aigner
Franz Wöber
Matthias Maringer
Andrea Zolles
Margarita Malin
Andreas Bübl
Lukas Dobrowolsky
Dorota Kriegbaum
Karin Gartner

Stefan Zollner
Herbert Ettliger
Alexander Heidlberg
Peter Edelmann
Yousel Caballero
Michael Losek
Ernst Wimmer
Beni Will

what we do best



Beratung

Gerne stehen wir für ein unverbindliches Beratungsgespräch zur Verfügung. Unsere Außendienstmitarbeiter kommen gerne zu Ihnen, machen sich einen Eindruck der Gegebenheiten, und arbeiten anschließend ganz unverbindlich ein passendes Lichtkonzept für Sie aus.



Top Marken

Top Marken wie FLOS, ARES, Artemide, Davide Groppi, Occhio, Delta Light, Linealight, iLED, Luceplan, Foscarini, Tom Dixon, Nimbus, Foscarini, Prandina und Oligo vertrauen auf die Beratungsqualität des Lichtprojekt-Teams.



Sonderleuchtenbau

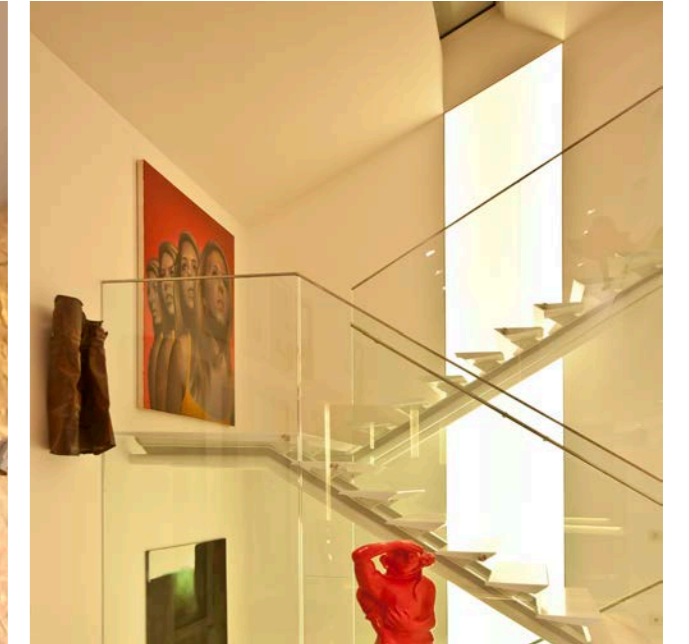
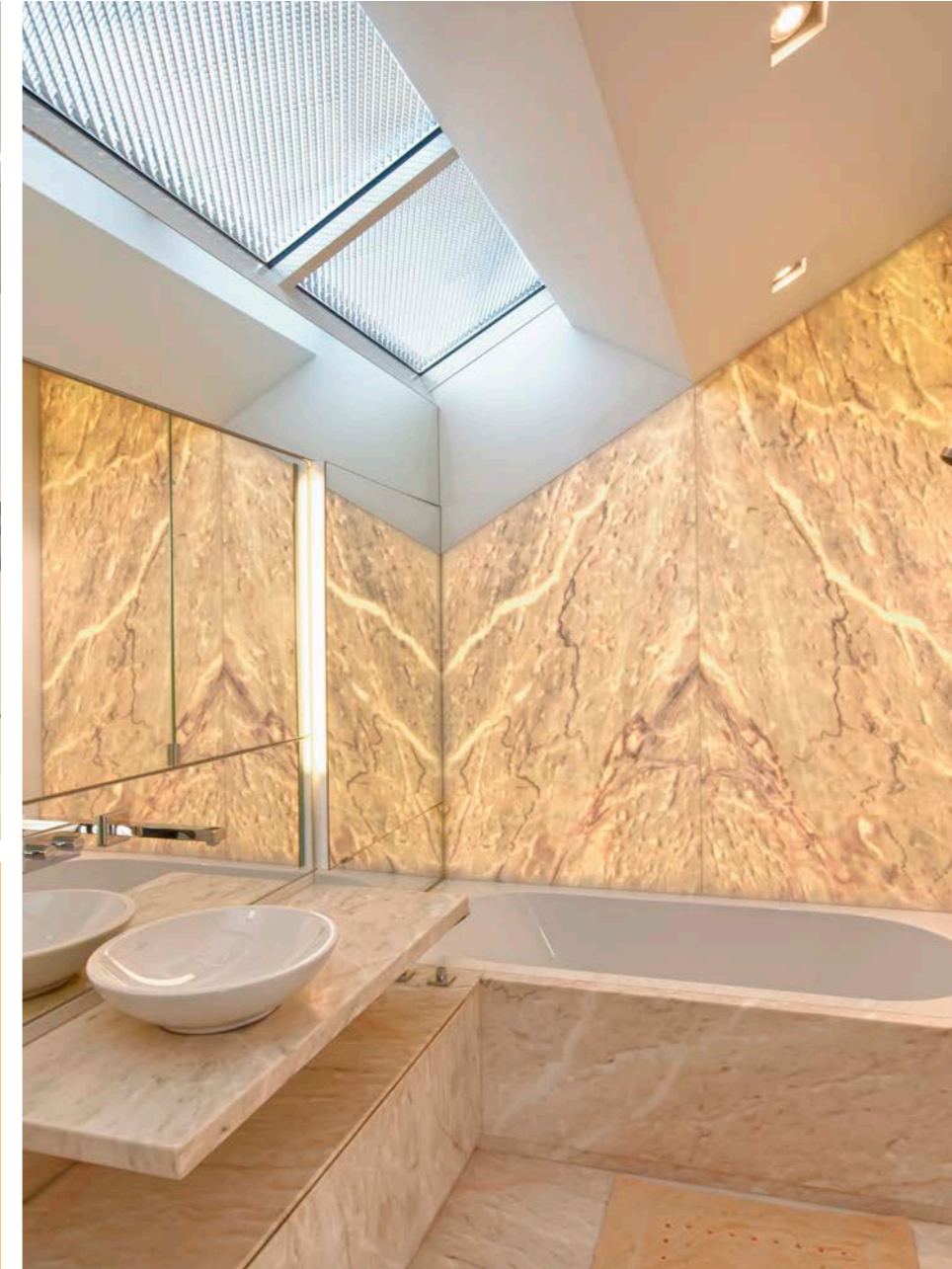
Wir fertigen Leuchten speziell nach Ihren Wünschen an. Ob Lichtdecken, Stehleuchten oder Hängeleuchten - unsere Techniker sind stets bemüht Ihre Erwartungen zu übertreffen.



Lichtsteuerung

Sie wollen Ihre Beleuchtung von der Couch aus steuern? Gerne bieten wir Ihnen unverbindlich eine passende Lösung an.





Villa M

1170 Wien | A



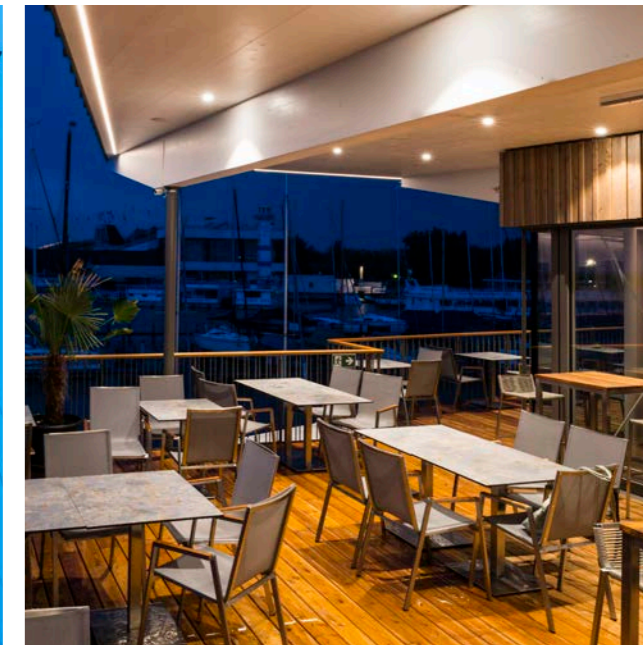
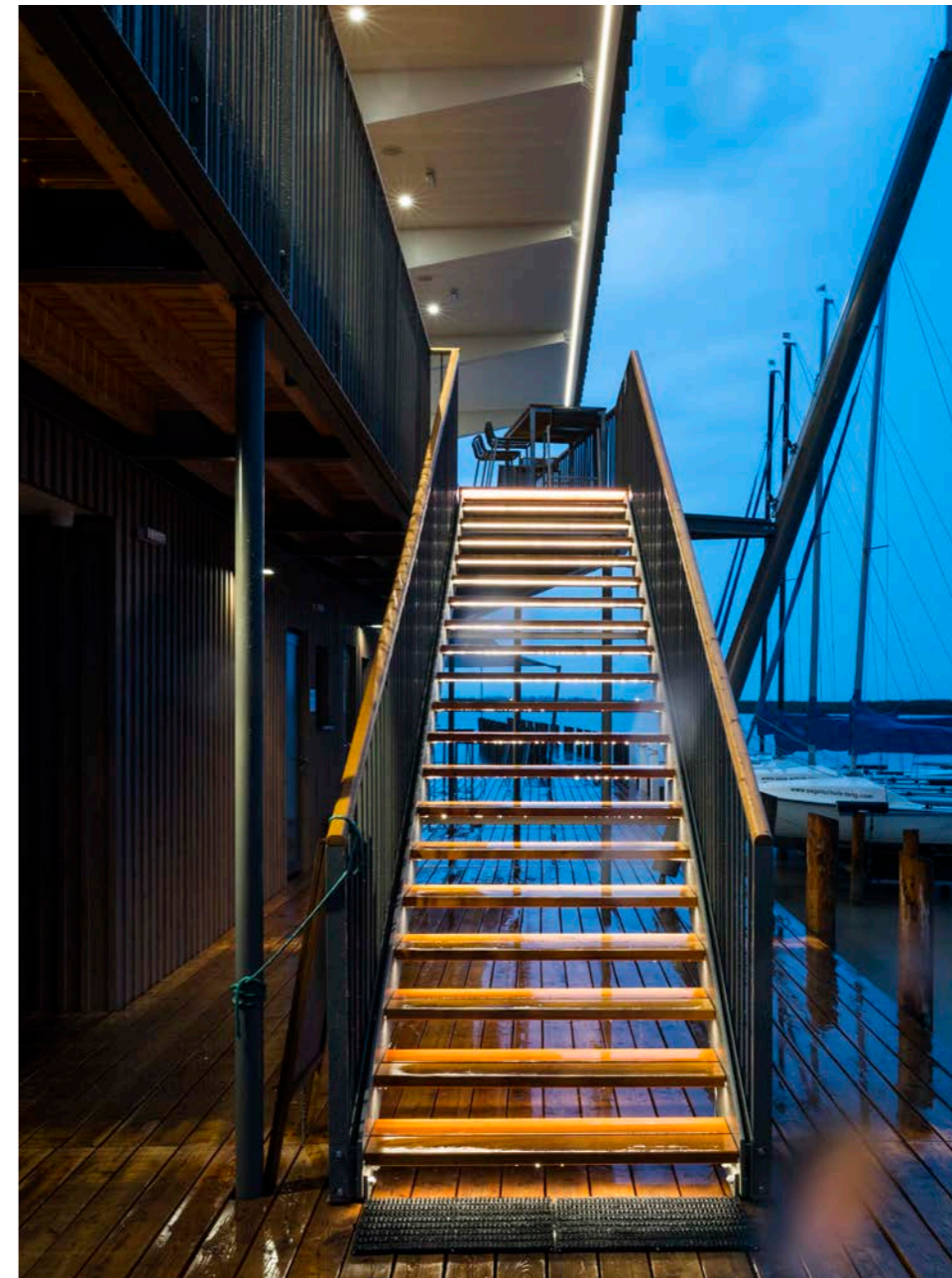
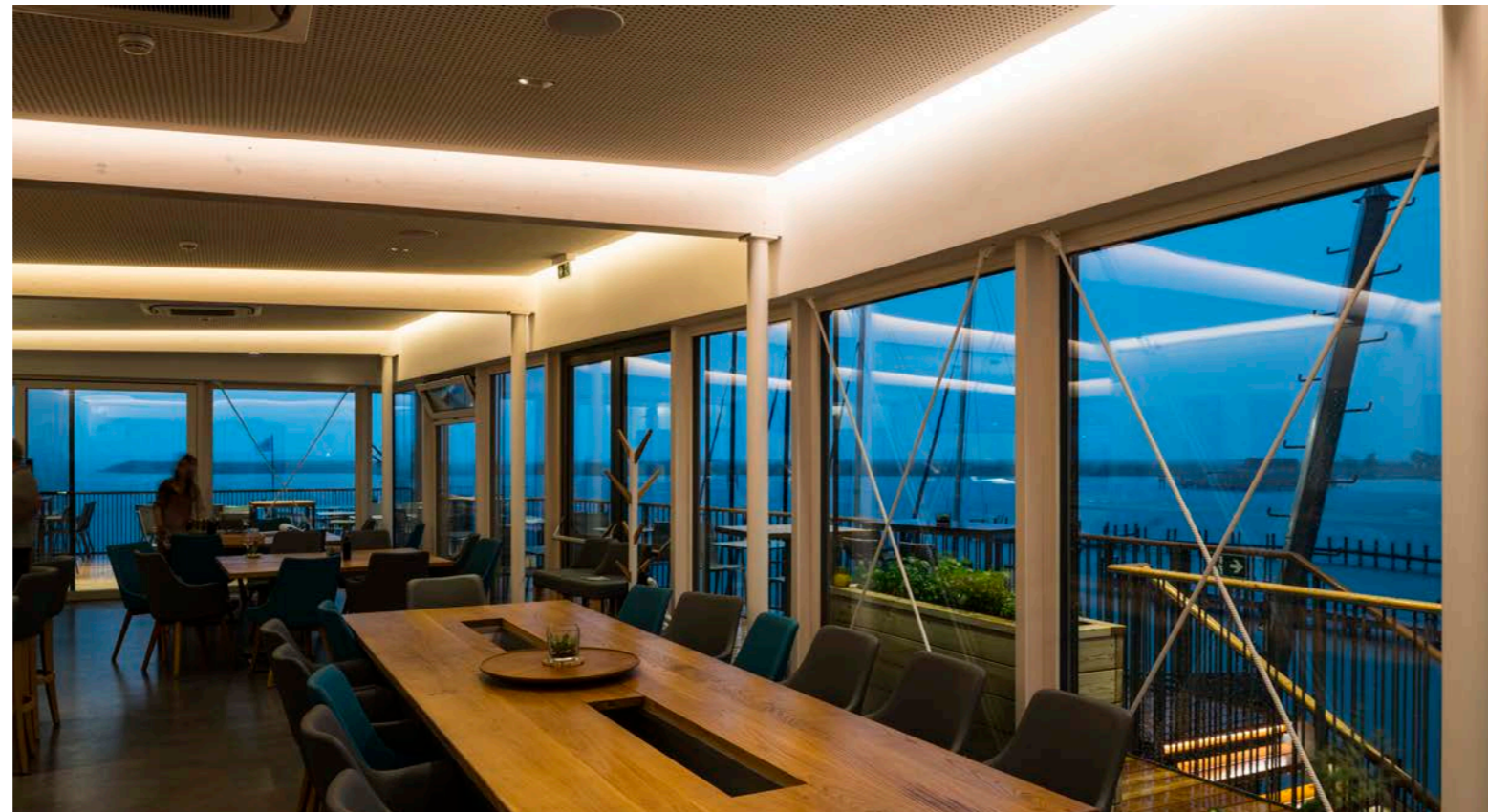
„Einzigartige Architektur | außergewöhnliche Lichtlösung“

Die Bauzeit dieses architektonischen Meisterwerks betrug mehrere Jahre. Auch hier durften wir die anspruchsvolle Architektur richtig in Szene setzen.

Der Stiegenaufgang wird von einer maßgefertigten Lichtwand begleitet, diese erstreckt sich vom Keller- bis in das Obergeschoss.

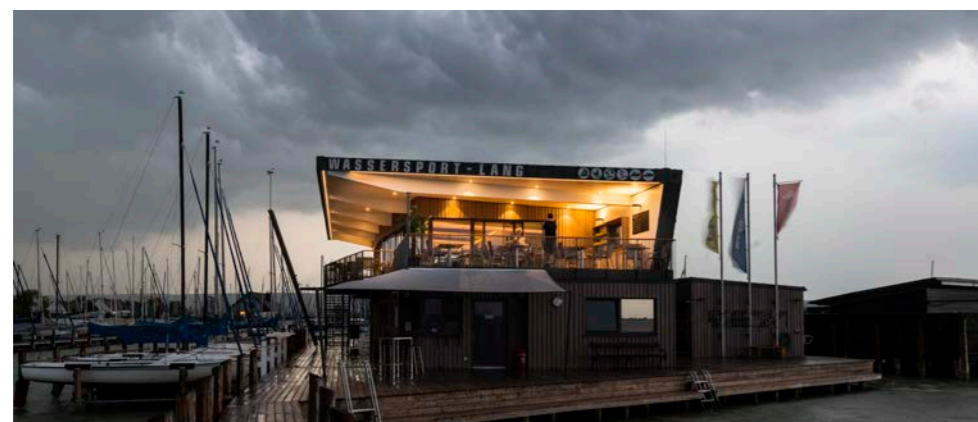
Die 150kg Marmorplatte im Badezimmer wurde mit LEDs hinterleuchtet. Durch das gesamte Haus ziehen sich rahmenlose Einbauleuchten zur Allgemeinbeleuchtung.

Lichtplanung: Lichtprojekt
Architektur: Gerner Gerner Plus



Langgusto

7072 Mörbisch am See | A



„Das Verwöhnprogramm
für alle Sinne“

Langgusto, der neue Szene-Treff in Mörbisch am Neusiedlersee. Für die vortreffliche Küche sorgt der Starkoch und Gastronom Tom Lang.

Für die stimmige Beleuchtung zeichnet sich unser Haus verantwortlich. Lineares Licht in Kombination mit blendfreier Akzentbeleuchtung sorgen für eine stimmige Dinner-Atmosphäre.

Lichtplanung: Lichtprojekt
Architektur: Halbritter u. Halbritter



Hotel Das Triest

1040 Wien | A



„Eine wahre Meisterleistung
für Menschen die Schönes
schätzen“

Die neue Porto Bar als Zubau zum Design Hotel Das Triest, im Herzen Wiens, wurden durch das renommierte Architekturbüro BEHF geplant.

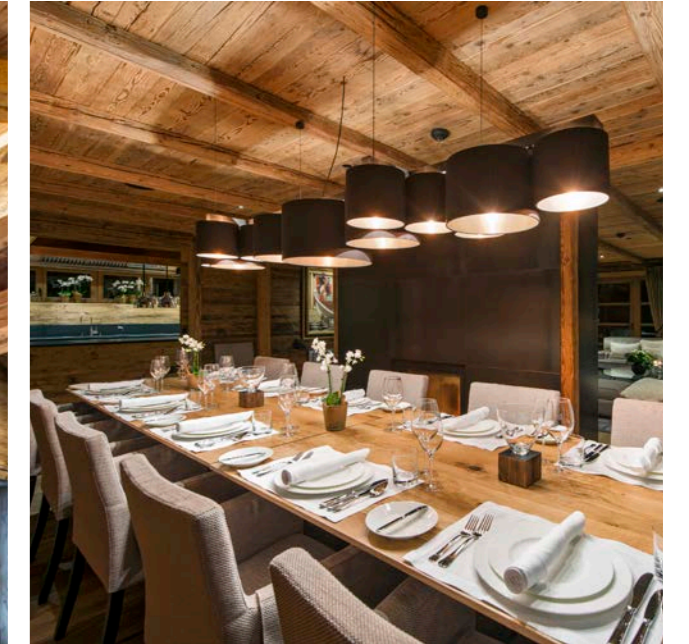
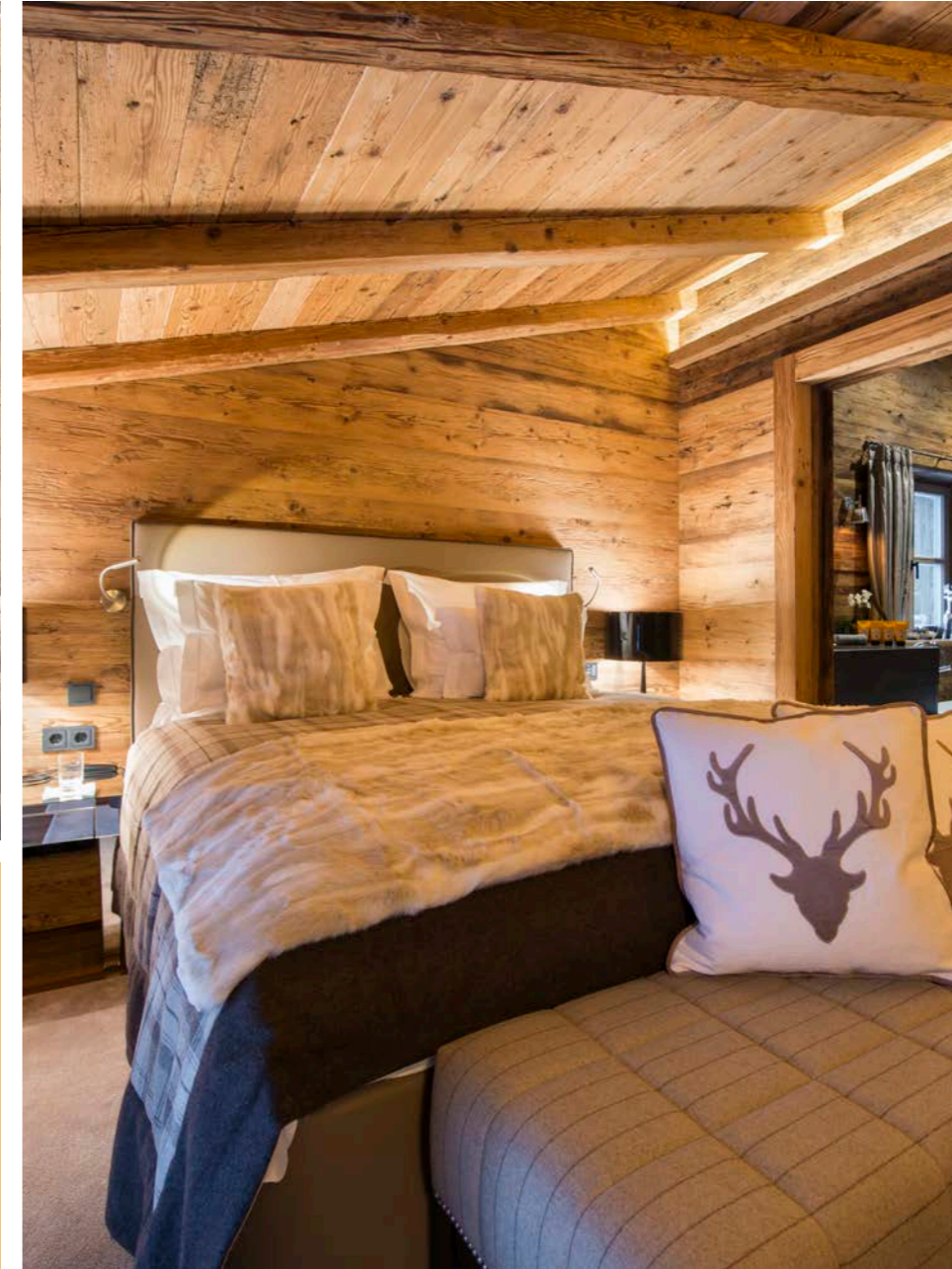
Bodenständige Materialien wie Metall und Leder, aber auch Holz wurden mit kubischen Elementen in einem architektonischen Schauspiel inszeniert. Für die Lichtplanung wurde kein geringerer als Christian Ploderer verpflichtet. Eine wahre Meisterleistung für Menschen die Schönes schätzen.

Lichtplanung: Christian Ploderer
Architektur: BEHF



Villa T

6764 Lech am Arlberg | A



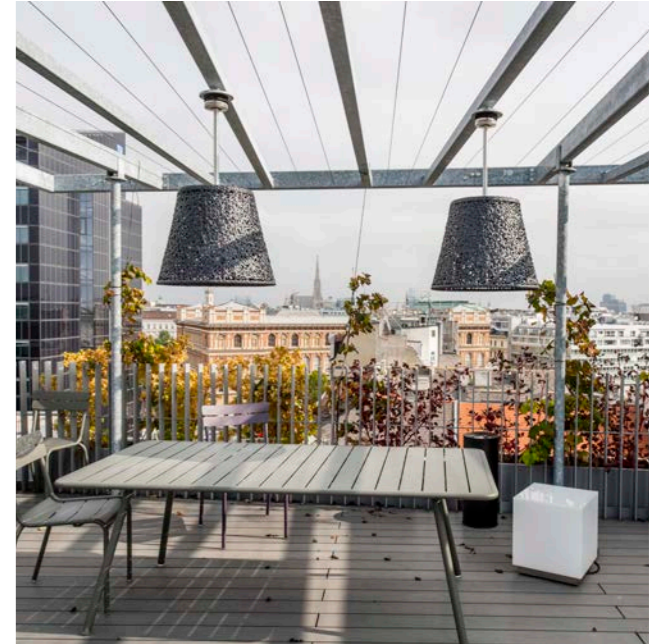
Das Chalet im autofreien Oberlech liegt direkt an der Skipiste und ist eines der luxuriösesten "private rental" Chalets am Arlberg. Es wurde bereits mehrmals als Österreichs bestes Ski Chalet ausgezeichnet.

Die atemberaubende Aussicht, aus jedem der fünf Schlafzimmer, der Whirlpool direkt neben der Piste, das Home Cinema, sowie der eigene Koch samt Hausdienerschaft, sorgen für einen ultimativen Bergurlaub. Ein komplexes System gesteuerter Lichtszenarien rückt das Chalet stets ins passende Licht.

Lichtplanung: Lichtkompetenz
Architektur: TB Schaschl



„Alte Tradition und modernste
Lichttechnik“



TELEGRAF 7

1060 Wien | A

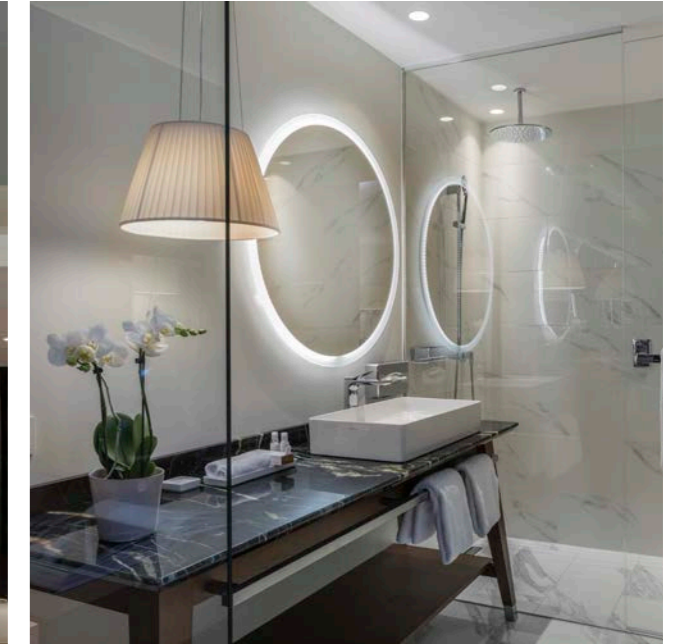


„Eine Symbiose aus Zeit und Materialien“

Das ehemalige Telegrafenamts TELEGRAF 7 blickt auf eine bemerkenswerte Geschichte zurück.

Das Gebäude diente ab 1899 der k. u. k. Post- und Telegrafendirektion als Telefonzentrale. Dem Architekt Eugen Fassbender gelang damit eine einzigartige Verbindung von Funktionalität und repräsentativer Architektur. Mit dem kompletten Umbau im Jahre 2018, durch BEHF Architekten und Lichtplaner Christian Ploderer, erlebte das Gebäude eine Wiederauferstehung

Lichtplanung: Christian Ploderer
Architektur: BEHF Architekten



Hotel Falkensteiner

7551 Stegersbach | A



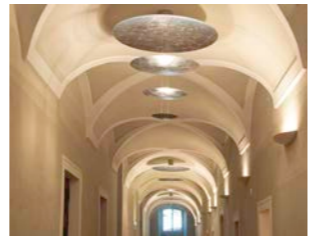
„Eintauchen und Wohlfühlen“



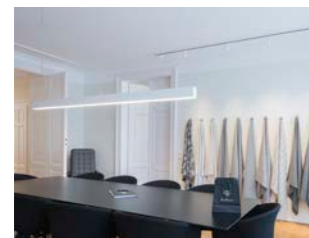
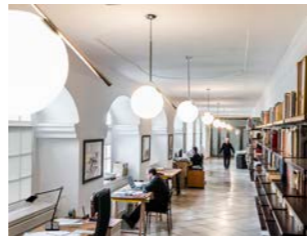
Das Falkensteiner Balance Resort Stegersbach**** ist das Premium-Erwachsenen-Resort im Südburgenland, wo Aktivität und Regeneration im harmonischen Einklang stehen – ganz getreu dem Motto „IN DER MITTE ICH“.

Mit viel Liebe zum Detail und einem außergewöhnlichen Lifestyle-Konzept, präsentiert das Balance Resort die perfekte Symbiose aus purem Genuss, einer neuen Körpererfahrung, Entspannung und Entschleunigung.

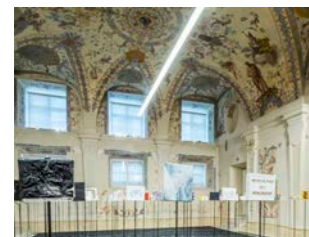
Lichtplanung: Studio L Plan - Christoph Regensburger
Architektur: ARCHISPHERE



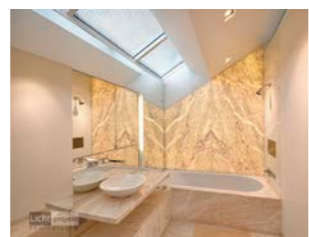
Gastronomie Hotellerie



Privatimmobilien



Gewerbeimmobilien Industrie



L'Occitane | DasTriest | Falkensteiner | Kurkonditorei Oberlaa | LangGusto | Rainers21 | Vöslauer | Colloredo | Ferrari | Versace | JohnHarris | Weingut Hillinger | Weingut Iro Gols | Weingut Königshofer | Hotel Althof Retz Spa | Hilton Danube | Hilton Plaza | Salon Schaidler Strassl | Backhausen | Die großen Meister | Raiffeisen Bank | Belvedere Sala Terrena | Haus der Barmherzigkeit | Mumok | Renngasse No. 10 | Terra Rossa | Lilettes | DOC Parndorf | DOC Salzburg | Donauzentrum | Albertina Passage | Comida | Comida Luz | Comodo | Fashion TV | IKI Restaurant | ON River | Rochus | HotelPost | L'oreal Academy | Kammerspiele | Archiguards | JP Immobilien | Wein&Co | Esterhazy | Wiener Austria | FHCampus | Nespresso | Marriott | BMWZitta | Schottenstift | Moore Stephens | Auhofcenter | Futterhaus | Riverside | HausamSee | Hotel am Stephansplatz | DasTriest | Falkensteiner | Kurkonditorei Oberlaa | LangGusto | Rainers21 | Vöslauer | Colloredo | Ferrari | Versace | JohnHarris | Weingut Hillinger | Weingut Iro Gols | Weingut Königshofer | Hotel Althof Retz Spa | Hilton Danube | Hilton Plaza | Salon Schaidler Strassl | Backhausen | Die großen Meister | Raiffeisen Bank | Belvedere Sala Terrena | Burg Forchtenstein | Mumok | Salvatorianer Kloster | Terra Rossa | Lilettes | DOC Parndorf | DOC Salzburg | Donauzentrum | Albertina Passage | Comida | Comida Luz | Comodo | Fashion TV | IKI Restaurant | ON River | Rochus | HotelPost | L'oreal Academy | Kammerspiele | Archiguards | JP Immobilien | Wein&Co | Esterhazy | Wiener Austria | FHCampus | Nespresso | Servitenkloster | BMWZitta | Otto Immobilien | Moore Stephens | Auhofcenter | Futterhaus | Riverside | HausamSee | L'Occitane | DasTriest | Falkensteiner | Kurkonditorei Oberlaa | LangGusto | Rainers21 | Vöslauer | Colloredo | Ferrari | Versace | JohnHarris | Weingut Hillinger | Weingut Iro Gols | Weingut Königshofer | Hotel Althof Retz Spa | Hilton Danube | Hilton Plaza | Salon Schaidler Strassl | Backhausen | Die großen Meister | Raiffeisen Bank | Belvedere Sala Terrena | FEMME MAISON | Mumok | Salvatorianer Kloster | Terra Rossa | Lilettes | DOC Parndorf | DOC Salzburg | Donauzentrum | Albertina Passage | Comida | Comida Luz | Comodo | Fashion TV | IKI Restaurant | ON River | Rochus | HotelPost | L'oreal Academy | Kammerspiele | Archiguards | Wien Energie | Wein&Co | Esterhazy | Wiener Austria | FHCampus | Nespresso | Servitenkloster | BMWZitta | Burg Forchtenstein | Moore Stephens | Auhofcenter | Futterhaus | Riverside | HausamSee | L'Occitane | DasTriest | Falkensteiner | Kurkonditorei Oberlaa | LangGusto | Rainers21 | Vöslauer | Colloredo | Ferrari | Versace | JohnHarris | Weingut Hillinger | Weingut Iro Gols | Weingut Königshofer | Hotel Althof Retz Spa | Hilton Danube | Hilton Plaza | Salon Schaidler Strassl | Backhausen | Die großen Meister | Raiffeisen Bank | Belvedere Sala Terrena | Burg Forchtenstein | Mumok | Salvatorianer Kloster | Terra Rossa | Lilettes | DOC Parndorf | DOC Salzburg | Donauzentrum | Albertina Passage | Comida | Comida Luz | Comodo | Fashion TV | IKI Restaurant | ON River | Rochus | HotelPost | L'oreal Academy | Kammerspiele | Archiguards | JP Immobilien | Wein&Co | Esterhazy | Wiener Austria | FHCampus | Nespresso | Servitenkloster | BMWZitta | Burg Forchtenstein | Moore Stephens | Auhofcenter | Futterhaus | Riverside | HausamSee | L'Occitane | DasTriest | Falkensteiner | Hotel am Konzerthaus | LangGusto | Rainers21 | Vöslauer | Colloredo | Ferrari | Versace | JohnHarris | Hotel Das Tirol | Weingut Iro Gols | Weingut Königshofer | Hotel Althof Retz Spa | Hilton Danube | Hilton Plaza | Salon Schaidler Strassl | Backhausen | Die großen Meister | Raiffeisen Bank | Belvedere Sala Terrena | Koller & Koller Salzburg | Mumok | Salvatorianer Kloster | Terra Rossa | Lilettes | DOC Parndorf | DOC Salzburg | Donauzentrum | Albertina Passage | Comida | Comida Luz | Comodo | Fashion TV | IKI Restaurant | ON River | Rochus | HotelPost | L'oreal Academy | Kammerspiele | Archiguards | JP Immobilien | Wein&Co | Esterhazy | Wiener Austria | FHCampus | Nespresso | Servitenkloster | BMWZitta | Burg Forchtenstein | Moore Stephens | Auhofcenter | Futterhaus | Riverside | HausamSee | L'Occitane | DasTriest | Falkensteiner | Kurkonditorei Oberlaa | LangGusto | Rainers21 | Vöslauer | Colloredo | Ferrari | Versace | JohnHarris | Weingut Hillinger | Hotel Das Tyrol | Weingut Königshofer | Hotel Althof Retz Spa | Hilton Danube | Hilton Plaza | Salon Schaidler Strassl | Backhausen | Die großen Meister | Raiffeisen Bank | Belvedere Sala Terrena | Burg Forchtenstein | Mumok | Salvatorianer Kloster | Terra Rossa | Lilettes | DOC Parndorf | DOC Salzburg | Donauzentrum | Albertina Passage | Comida | Comida Luz | Comodo | Fashion TV | IKI Restaurant | ON River | Rochus | HotelPost | L'oreal Academy | Kammerspiele | Archiguards | JP Immobilien | Wein&Co | Esterhazy | Wiener Austria | FHCampus | Nespresso | Servitenkloster | BMWZitta | Burg Forchtenstein | Moore Stephens | Auhofcenter | Futterhaus | Riverside | HausamSee | L'Occitane | DasTriest | Falkensteiner | Kurkonditorei Oberlaa | LangGusto | Rainers21 | Vöslauer | Colloredo | Ferrari | Versace | JohnHarris | Weingut Hillinger | Hotel Das Tyrol | Weingut Königshofer | Hotel Althof Retz Spa | Hilton Danube | Hilton Plaza | Salon Schaidler Strassl | Backhausen | Die großen Meister | Raiffeisen Bank | Belvedere Sala Terrena | Burg Forchtenstein | Mumok | Salvatorianer Kloster | Terra Rossa | Lilettes | DOC Parndorf | DOC Salzburg | Donauzentrum | Albertina Passage | Comida | Comida Luz | Comodo | Fashion TV | IKI Restaurant | ON River | Rochus | HotelPost | L'oreal Academy | Kammerspiele | Archiguards | JP Immobilien | Wein&Co | Esterhazy | Wiener Austria | FHCampus | Nespresso | Servitenkloster | BMWZitta | Burg Forchtenstein | Moore Stephens | Auhofcenter | Futterhaus | Riverside | HausamSee | L'Occitane | DasTriest | Falkensteiner | Hotel am Konzerthaus | LangGusto | Rainers21 | Vöslauer | Colloredo | Ferrari | Versace | JohnHarris | Funimation Katschberg | Weingut Iro Gols | Weingut Königshofer | uvm.



LICHTPROJEKT AIGNER & WÖBER GmbH
Tenschertstraße 3, 1230 Wien
+43 (0)1-706 53 78
office@lichtprojekt.at
www.lichtprojekt.at